

## แบบรายงานการตรวจราชการ ปี 2560

จังหวัด ราชบุรี เขตบริการสุขภาพที่...5...ตรวจราชการวันที่ 3-4 กรกฎาคม 2561

คณะที่ 1 การส่งเสริมสุขภาพป้องกันโรคและการคุ้มครองผู้บริโภคด้านสุขภาพ

หัวข้อการตรวจราชการ : ร้อยละตำบลที่มีระบบส่งเสริมสุขภาพดูแลผู้สูงอายุระยะยาว (Long Term Care) ในชุมชน ผ่านเกณฑ์

ประเด็นการตรวจราชการที่มุ่งเน้น : ร้อยละตำบลที่มีระบบส่งเสริมสุขภาพดูแลผู้สูงอายุระยะยาว (Long Term Care) ในชุมชน ผ่านเกณฑ์

## 1. ข้อมูลแสดงผลการดำเนินงาน

## 1.1 วิเคราะห์สถานการณ์ ความสำคัญ/สภาพปัญหาของพื้นที่

สัดส่วนประชากรผู้สูงอายุจังหวัดราชบุรี ปี 2561 จำนวน 135,689 คนหรือร้อยละ 19.1 (N=709,802) เป็นสังคมสูงวัย(Aged society ดัชนีการสูงวัยระหว่าง 50-119.9) ภาพรวมดัชนีการสูงวัยของประชากรจังหวัดราชบุรี 113.5 ซึ่งดัชนีการสูงวัยมากกว่า 100 แสดงถึงมีโครงสร้างประชากรมีการเปลี่ยนแปลงคือมีประชากรผู้สูงอายุมากกว่าประชากรเด็ก จังหวัดราชบุรี มีสัดส่วนประชากรผู้สูงอายุสูงอันดับที่ 3 ในเขตสุขภาพที่ 5 รองจากจังหวัดสมุทรสงครามและจังหวัดสุพรรณบุรี อำเภอที่มีดัชนีการสูงวัยมากกว่า 100 เรียงตามลำดับ ได้แก่ อำเภอวัดเพลง 160.9 อำเภอบางแพ 130.1 อำเภอเมือง 127.3 อำเภอดำเนินสะดวก 126.2 อำเภอโพธาราม 121.3 ซึ่งดัชนีการสูงวัยระหว่าง 120-199.9 ถือเป็นสังคมสูงวัยอย่างสมบูรณ์แล้ว (Complete aged society) ) และอำเภอที่เป็นสังคมสูงวัย(Aged society) ได้แก่ อำเภอบ้านโป่ง 119.3 อำเภอปากท่อ 99.7 อำเภอจอมบึง 84.4 อำเภอบ้านคา 80.4 อำเภอสวนผึ้ง 56

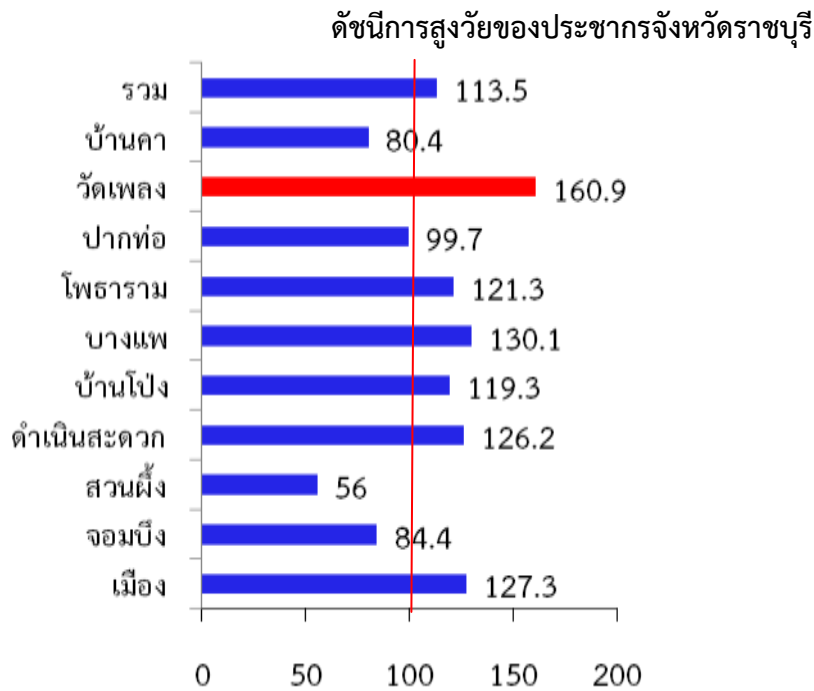
ผู้สูงอายุได้รับการประเมินความต้องการความช่วยเหลือในการดำเนินกิจวัตรประจำวัน (ADL) จำนวน 108,588 คน หรือร้อยละ 80.1 (N=135,580) ยังไม่ครอบคลุมอย่างน้อยร้อยละ 90 ตามเป้าหมาย จำแนกเป็นผู้สูงอายุที่พึ่งตนเองได้ (Healthy Ageing) จำนวน 104,413 คน หรือ ร้อยละ 96.2 สูงกว่าปี 2560 ที่มีผู้สูงอายุที่พึ่งตนเองได้ ร้อยละ 95.4 ผู้สูงอายุที่ดูแลตนเองได้บ้าง(คะแนนADL5-11) หรือ กลุ่มติดบ้าน จำนวน 3,332 คน ร้อยละ 3.1 และผู้สูงอายุกลุ่มที่พึ่งตนเองไม่ได้ (คะแนนADL 0-4) หรือ กลุ่มติดเตียง จำนวน 483 คน หรือร้อยละ 0.8 ภาพรวมมีผู้สูงอายุภาวะพึ่งพิงร้อยละ 3.8 (ข้อมูลHDC ณ วันที่ 29 มิถุนายน 2561)

ผู้สูงอายุป่วยด้วยโรคสำคัญที่พบบ่อย ได้แก่ โรคความดันโลหิตสูง จำนวน 66,339 คน หรือร้อยละ 48.9 โรคเบาหวาน จำนวน 28,500 คน หรือ ร้อยละ 21.0 โรคหัวใจและหลอดเลือด จำนวน 2,897 คน หรือ ร้อยละ 2.1 โรคหลอดเลือดสมอง จำนวน 1,789 คน หรือร้อยละ1.3 (N=135,180) และร้อยละของผู้สูงอายุ ที่มีพื้นที่ใช้งานได้ไม่น้อยกว่า 20 ซี ปี 2561 จำนวน 9,617 หรือ ร้อยละ 30.9(N=31,119 )

โรคผู้สูงอายุ (Geriatric Syndromes) พบผู้สูงอายุมีความเสี่ยงต่อ ข้อเข่าเสื่อมร้อยละ 3.2 (N=106,986) หกล้ม ร้อยละ 2.6 (N=107,595) สมองเสื่อม ร้อยละ 0.5 (N=107,491) ซึมเศร้า ร้อยละ 0.3 (N=108,680) และภาวะโภชนาการผู้สูงอายุ ประเมินโดยใช้ดัชนีมวลกาย พบ ผู้สูงอายุเป็น โรคอ้วน ร้อยละ 26.4 ผอม ร้อยละ 8.6 (N=121,625)

ข้อมูล :HDC ณ วันที่ 29 มิถุนายน 2560

## 1.2 ข้อมูลประกอบการวิเคราะห์

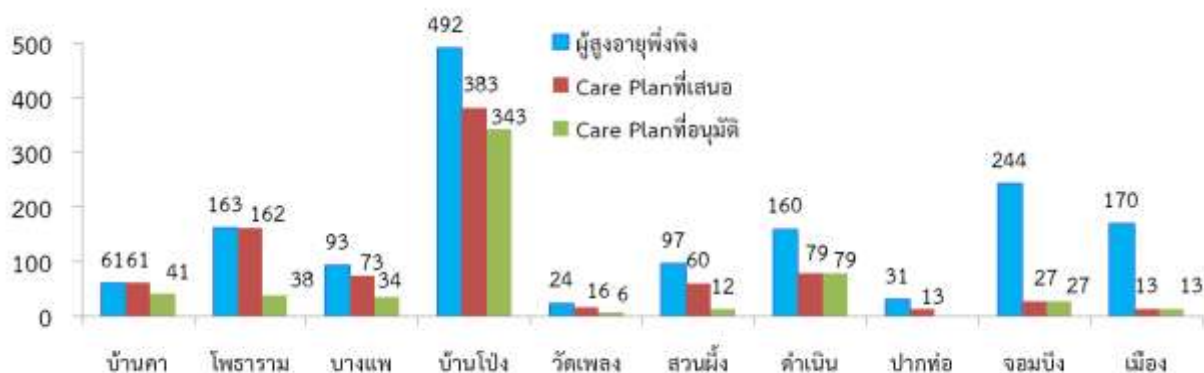


## 1.3 รายละเอียดผลการดำเนินงาน

อำเภอ	จำนวนตำบลทั้งหมด	จำนวนตำบลที่ผ่านเกณฑ์	ร้อยละ	จำนวน CM ที่ผลิต ปี 2561	จำนวน CG ที่ผลิต ปี 2561	จำนวนผู้สูงอายุพึ่งพิง					จำนวน CP ที่จัดทำและเสนอผ่านคณะอนุฯ	ร้อยละ	กลุ่มติดบ้าน เปลี่ยนเป็นติดสังคม	กลุ่มติดเตียง เปลี่ยนเป็นติดบ้าน
						กลุ่ม1	กลุ่ม2	กลุ่ม3	กลุ่ม 4	รวม				
1.เมือง	22	11	50.0	11	-	63	34	57	16	170	13	7.6	รวบรวม	ส่งก.ย.
2.บ้านโป่ง	15	8	53.3	11	127	382	39	63	8	492	383	77.8	รวบรวม	ส่งก.ย.
3.โพธาราม	19	15	78.9	18	40	78	24	43	18	163	162	99.4	รวบรวม	ส่งก.ย.
4.ดำเนินฯ	13	6	46.2	6	33	84	28	32	16	160	79	49.4	รวบรวม	ส่งก.ย.
5.บางแพ	7	5	71.4	1	7	48	18	23	4	93	73	78.5	รวบรวม	ส่งก.ย.
6.วัดเพลง	3	2	66.7	0	2	15	2	6	1	24	16	66.7	รวบรวม	ส่งก.ย.
7.ปากท่อ	12	5	41.7	6	18	12	8	10	1	31	13	41.9	รวบรวม	ส่งก.ย.
8.จอมบึง	6	6	100.0	8	18	160	38	45	1	244	27	11.1	รวบรวม	ส่งก.ย.
9.สวนผึ้ง	4	2	50.0	4	10	71	8	12	6	97	60	61.9	รวบรวม	ส่งก.ย.
10.บ้านคา	3	2	66.7	3	4	25	23	12	1	61	61	100	รวบรวม	ส่งก.ย.
รวม	104	62	59.6	68	259	938	222	303	72	1,535	887	57.8	รวบรวม	ส่งก.ย.

หมายเหตุ ข้อมูลตำบล LTC ณ 29 มิถุนายน 2560

กราฟแสดงจำนวนผู้สูงอายุพึ่งพิง (ราย) และจำนวน Care Plan ที่จัดทำ (ฉบับ), จำนวนCare Plan ที่เสนอคณะกรรมการLTC (ฉบับ) และ จำนวนCare Planที่อนุมัติ (ฉบับ)



### ผลการดำเนินงาน

จังหวัดราชบุรี มีจำนวนตำบลทั้งหมด 104 แห่ง เข้าร่วมโครงการตำบลที่มีระบบส่งเสริมสุขภาพดูแลผู้สูงอายุระยะยาว (Long Term Care) ในชุมชน ทุกตำบล ประเมินตนเองผ่านเกณฑ์ 7 องค์ประกอบ จำนวน 62 แห่ง หรือร้อยละ 59.6 ซึ่งยังไม่ได้ผ่านเกณฑ์ตามเป้าหมายร้อยละ 60

ปีงบประมาณ 2561 จังหวัดราชบุรีมี Care manager ที่ผ่านการอบรมหลักสูตร 70 ชั่วโมงของกรมอนามัย จำนวน 68 คน Care giver ที่ผ่านการอบรมหลักสูตร 70 ชั่วโมงของกรมอนามัย จำนวน 259 คน รวมทั้งหมด ปี59-61 มี Care Manager จำนวน 174 คน Care giver จำนวน 820 คน ผู้สูงอายุพึ่งพิงที่คัดกรองได้เฉพาะในพื้นที่ตำบลLTC ที่อปท.เข้าร่วมโครงการฯ จำนวน 1,535 คน จำแนกเป็นกลุ่ม 1 จำนวน 938 คน กลุ่ม 2 จำนวน 222 คน กลุ่ม 3 จำนวน 303 คน กลุ่ม 4 จำนวน 72 คน ภาพรวมตำบลLTCมีสัดส่วนจำนวนCare manager ต่อจำนวนผู้สูงอายุพึ่งพิง เท่ากับ 1:5 อยู่ในเกณฑ์คุณภาพที่กำหนด และสัดส่วนจำนวน Care giver ต่อจำนวนผู้สูงอายุพึ่งพิง 1: 2 เมื่อพิจารณารายอำเภอพบว่าจำนวน Care manager และ Care giver มีระบบการดูแลผู้สูงอายุ กลุ่มติดบ้าน กลุ่มติดเตียง โดย Care manager จัดทำแผนการดูแลผู้สูงอายุพึ่งพิงรายบุคคล (Care plan)จำนวน 1,018 ฉบับ และเสนอต่อคณะกรรมการLTCแล้ว จำนวน 887 ฉบับ หรือร้อยละ 57.8 ซึ่งยังไม่ครอบคลุมผู้สูงอายุพึ่งพิงทุกคนCUPที่มีการจัดทำCare Plan ได้ครอบคลุมเรียงตามลำดับ ดังนี้ 1.บ้านคา ร้อยละ 100 2.โพธาราม ร้อยละ 99.4 3. บางแพ ร้อยละ 78.5 4.บ้านโป่ง ร้อยละ 77.8 5.วัดเพลง ร้อยละ 66.7 6.สวนผึ้ง ร้อยละ 61.9 7.ดำเนินฯร้อยละ 49.4 8.ปากท่อ ร้อยละ 41.9 9.จอมบึง ร้อยละ 11.1 10.เมือง ร้อยละ 7.6 ซึ่งส่วนใหญ่อยู่ระหว่างขั้นตอนจัดทำ Care Planและประสานการประชุมเสนอต่อคณะกรรมการLTC

ภาพรวมจังหวัดราชบุรีมี อปท.ทั้งหมด 11 แห่ง อปท.เข้าร่วมกองทุนตำบล จำนวน 109 แห่ง และอปท. เข้าร่วมโครงการLTC จำนวน 51 แห่งหรือร้อยละ 46.8 อปท.ที่MOUแล้ว มีการแต่งตั้งคณะกรรมการบริหารจัดการดูแลผู้สูงอายุที่มีภาวะพึ่งพิงในชุมชน อปท. ที่เข้าร่วมโครงการLTCปี 2559-60 ที่โอนเงินให้หน่วยบริการแล้ว 18 แห่ง ยังอยู่ระหว่างโอนเงินไปยังหน่วยบริการ ได้แก่ 1.ทต.จอมบึง 2.ทต.บ้านไร่ 3.อบต.ตาหลวง 4.อบต.บ้านคา 5.ทต.ปากท่อ 6.ทต.เขาขวาง 7.อบต.ท่าราบ 8.อบต.คิ่งน้ำวน 9.ทต.วัดเพลง 10.ทต.ซำป่าหวาย 11.อบต.ดอนคา 12.อบต.สวนกล้วย 13.อบต.เกาะศาลพระ 14.ทต.บ้านเล็ก 15.ทต.หลักเมือง 16.อบต.ดอนแร่ หน่วยบริการมีการเบิกจ่ายเงินแล้วจำนวน 13 แห่ง

จังหวัดราชบุรีมีโรงเรียนผู้สูงอายุรวมทั้งหมด 36 แห่ง ครอบคลุมทุกอำเภอ ช่วงแรกได้รับสนับสนุนจากงบประมาณพัฒนาจังหวัด และรุ่นต่อมาได้รับงบประมาณสนับสนุนจากอปท. เพื่อให้การดำเนินงานอย่างต่อเนื่อง กิจกรรมไม่ล้ม ไม่ล้ม ไม่ซึมเศร้า กินข้าวอร่อย

ข้อมูลการสำรวจพฤติกรรมพึงประสงค์ของผู้สูงอายุ และผลลัพธ์การดำเนินงานตำบลLTCผู้สูงอายุติดบ้าน เปลี่ยนเป็นกลุ่มติดสังคมผู้สูงอายุกลุ่มติดเตียงเปลี่ยนเป็นกลุ่มติดบ้านยังอยู่ในระหว่างดำเนินการรวบรวม มีกำหนดรายงานผลเดือนกันยายน

**3. ประเด็นสำคัญที่เป็นความเสี่ยงต่อการทำให้การขับเคลื่อนนโยบายหรือการดำเนินงานไม่ประสบความสำเร็จ (Key Risk Area/ Key Risk Factor) ซึ่งได้จากการวินิจฉัย ประมวล วิเคราะห์ สังเคราะห์ จากการตรวจติดตาม**

1.เจ้าหน้าที่อปท.และ Care Manager ยังไม่มั่นใจขั้นตอนการดำเนินงานและการเบิกจ่ายเงินกองทุนLTC และขาดการสื่อสารติดตามประสานงานในระดับพื้นที่ เช่น กรณีผู้สูงอายุเสียชีวิตและจัดหาผู้สูงอายุทดแทน กรณีที่ผู้สูงอายุย้ายมาอยู่ในพื้นที่ อปท.ไม่ยืนยันผู้สูงอายุ การจัดซื้อวัสดุ/อุปกรณ์เพื่อจัดบริการดูแลผู้สูงอายุ Care manager จึงยังไม่จัดทำCare Plan และที่จัดทำแล้วก็ยังไม่เสนอการประชุมเสนอต่อคณะอนุกรรมการ LTC เช่น อ.เมือง อ.จอมบึง อ.ปากท่อ

2.ปัญหาไม่มีบุคลากรรับผิดชอบ เช่น ทต.วัดเพลงไม่มีเจ้าหน้าที่รับผิดชอบโดยตรง Care Manager ย้าย เช่น ตำบลเขาแร้ง ตำบลเกาะศาลพระ ทำให้การดำเนินงานจัดทำCare Planล่าช้า

3.การประเมินคัดกรองADLผู้สูงอายุพึ่งพิงยังไม่ครอบคลุมจำนวนผู้สูงอายุ ซึ่งผู้สูงอายุจำเป็นต้องได้รับการจัดบริการดูแลตามสภาพปัญหาที่พบและพัฒนาทักษะกายใจ

**ส่วนที่ 1 ข้อสังเกตที่พบ/ ปัญหา/อุปสรรค/ข้อเสนอแนะ**

ลำดับ	ประเด็น/หัวข้อ	ข้อสังเกต ปัญหา อุปสรรค (2)	ข้อเสนอแนะ ต่อหน่วยรับผิดชอบ (3)	ข้อเสนอแนะ ต่อส่วนกลางหรือผู้บริหาร (4)
1.	การพัฒนาตำบลLTCผ่านเกณฑ์ 7 องค์ประกอบ	1. CMจัดทำCare Plan&เสนอ ยังไม่ครอบคลุมจำนวนผู้สูงอายุ CUPที่ดำเนินการได้ดีเรียงตามลำดับ 1.บ้านคา 100% 2.โพธาราม 99.4% 3. บางแพ 78.5% 4.บ้านโป่ง 77.8% 5. วัดเพลง 66.7% 6.สวนผึ้ง 61.9% 7. ดำเนินฯ49.4% 8.ปากท่อ 41.9% 9. จอมบึง 11.1% 10.เมือง 7.6%	-PMอำเภอ/CUP เป็นพี่เลี้ยงสร้างความมั่นใจแก่ CM ในขั้นตอนจัดทำCare Conference & เร่งเสนอ Care Planต่อคณะอนุฯ LTC -PMจังหวัด&สปสช.เขต 5 ชี้แจงตอบข้อซักถามผู้บริหาร/ผู้รับผิดชอบงานของอปท.เพื่อให้เกิดความมั่นใจในระยะเป็ยบ/ขั้นตอนการทำงาน	
2.	การคัดกรอง	2.การคัดกรอง ADL ภาพรวมจังหวัด ร้อย	2. PMจังหวัด/อำเภอเร่งรัด	

	ผู้สูงอายุตาม เกณฑ์ ADL , โรคที่พบบ่อย และโรค ผู้สูงอายุ (Geriatric Syndromes)	ละ 80.1 (เป้า ร้อยละ 90ขึ้นไป )	การคัดกรองและคีย์ข้อมูล	
--	--	------------------------------------	-------------------------	--

#### 4. ข้อเสนอแนะต่อยุทธศาสตร์ / ต่อส่วนกลาง / ต่อผู้บริหาร / ต่อระเบียบ กฎหมาย

#### 5. นวัตกรรมที่สามารถเป็นแบบอย่าง (ถ้ามี)

1. โรงเรียนผู้สูงอายุ จำนวน 36 แห่ง อปท. สนับสนุนขยายการดำเนินงานต่อเนื่อง โดย สำนักงานสาธารณสุขจังหวัดราชบุรี
2. เบิกไพรโมเดล โดย รพ.สต. เบิกไพรและรพ.สต.บ้านบางพัง
  - 2.1. ธนาคารส่งเสริมการออกกำลังกายของผู้สูงอายุ ตำบลเบิกไพร มีแกนนำออกกำลังกายผู้สูงอายุ มีการสะสมบันทึกการออกกำลังกาย ประเมินผลการตรวจเลือด
  - 2.2. ต้นไม้ความสุขแห่งเบิกไพร เป็นระดมความต้องการผู้สูงอายุ จัดตั้งโรงเรียนผู้สูงอายุ ตำบลเบิกไพรโดยจัดกิจกรรมตามความต้องการผู้สูงอายุ

ผู้รายงาน นางสาวชัชฎาภรณ์ จิตตา

ตำแหน่ง นักโภชนาการชำนาญการพิเศษ

วัน/เดือน/ปี ที่รายงาน 19 มกราคม 2560

เบอร์โทร 0898851025

E-mail chachadaj@gmail.com